

INTERNATIONAL OLYMPIC COMMITTEE

La Maison Olympique
Présentation lancement SNBS

Nicolas Rogemond

Berne, 23 août 2016

Le CIO réaménage son siège social pour regrouper ses 600 collaborateurs sur un même site



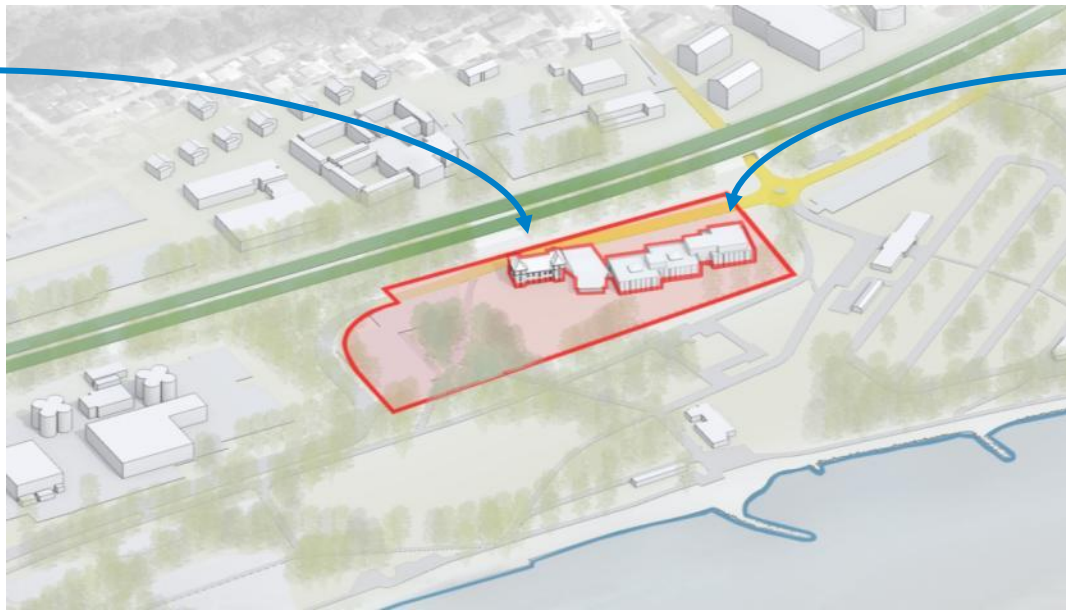
Avec ce nouveau siège, le CIO bénéficiera de 2 sites olympiques à Lausanne:

- Le Musée olympique – à Ouchy, pour accueillir le grand public
- La Maison olympique – à Vidy pour accueillir les membres du CIO et être le lieu de rencontre du Mouvement olympique

Rhodanie



© CIO/Richard Julliard

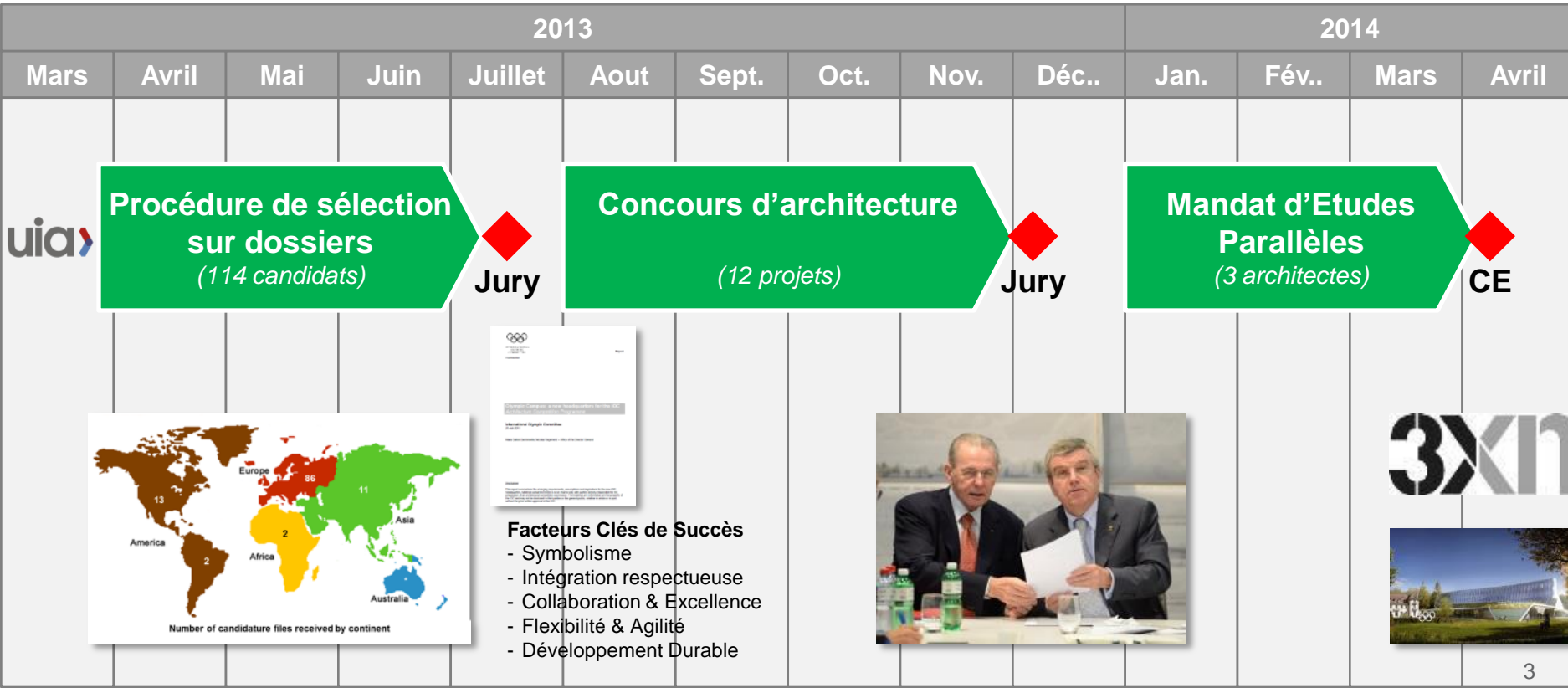


Mon Repos

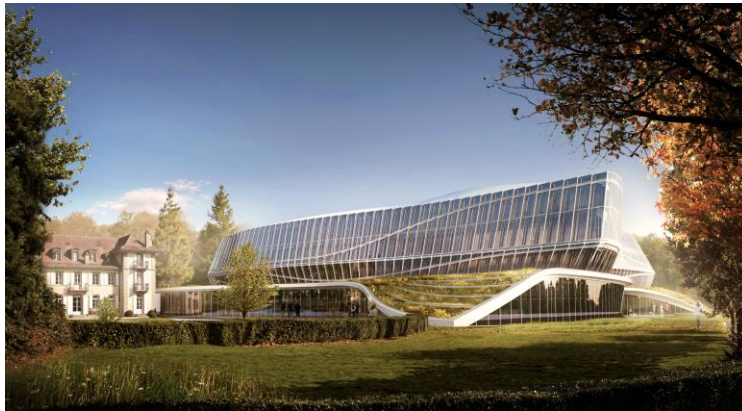


© CIO/Ester Franco Varon

Le CIO a organisé un concours international pour sélectionner son partenaire architectural






Vues 3D de la Maison Olympique



La Maison Olympique vise l'exemplarité, avec 3 labels pour le développement durable et l'énergie



Standard	Objectif du CIO	Statut actuel
	<p>1^{er} bâtiment LEED Platinum version 4 en Suisse</p>	<p><u>Phase de conception:</u> 64 points validés (sur 67 soumis) → très bien placé pour obtenir > 80 pts pour le Platinum</p>
 <p>Standard Nachhaltiges Bauen Schweiz Standard Construction durable Suisse Standard Costruzione Sostenibile Svizzera</p>	<p>Ambition – être le 1^{er} bâtiment SNBS Platinum en Suisse (Romande)</p>	<p><u>Résultats actuels:</u> 80% des points validés 20% des points estimés, en attente de justification</p> <p>Note actuelle > 5.5 pts suffisante pour SNBS Platinum</p>
	<p>Label Minergie-P</p>	<p>Certificat provisoire VD-132-P reçu le 9 juin 2016</p> <p>Performance de l'enveloppe - valeur cible respectée Valeur Minergie-P 6.3 kWh/m²an (valeur limite 25.9 kWh/m²an)</p>

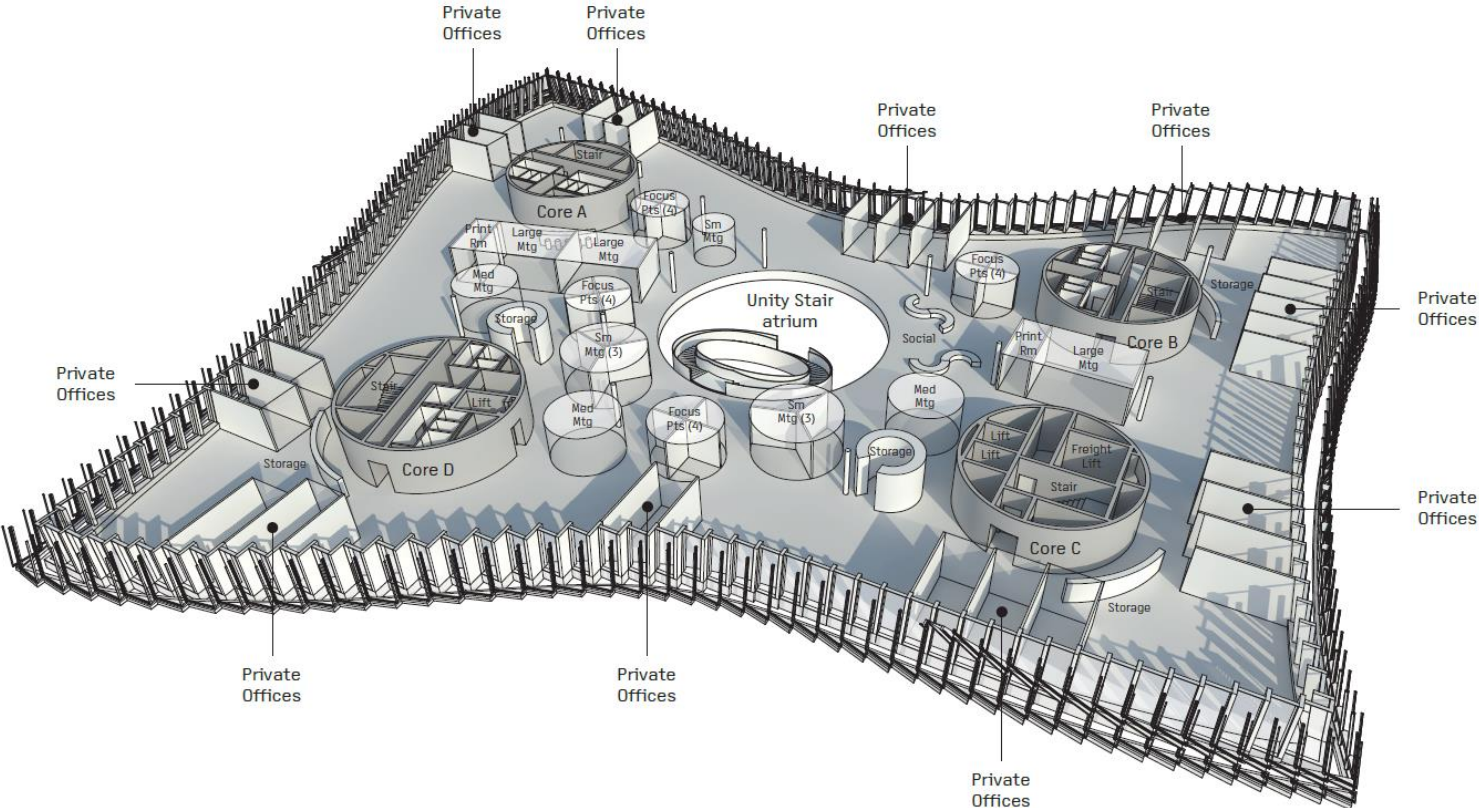
Maison Olympique & SNBS

Société – points forts



- Implication des collaborateurs du CIO dans la définition des besoins et informations régulières
- Services disponibles – restaurant, fitness, espaces verts extérieurs, lac
- Flexibilité des surfaces intérieures
 - Bureaux paysagers ou fermés selon les activités
 - Salles fermées de différentes tailles
 - Espaces de travail informels
- Espaces extérieurs accessibles au public

Flexibilité des surfaces intérieures et typologie des différents espaces de travail



Maison olympique & SNBS

Economie – points forts



- Emplacement et contexte favorable
 - Accessibilité par les transports en communs et la mobilité douce
 - Disponibilité sur site des énergies renouvelables
 - Absence de pollution ou de dangers naturels
- Concept d'exploitation (LEED & SNBS)
- Mandats donnés principalement à des entreprises locales

Maison olympique & SNBS

Environnement – points forts «Energie»



- Construction compacte (favorable pour l'écobilan et l'énergie)
- Enveloppe performante énergétiquement
- Chauffage - Pompe à chaleur sur l'eau du lac
- Eau chaude - Chauffage à distance de Lausanne (UIOM & gaz)
- Refroidissement - Eau du lac en direct (100% renouvelable)
- Concept d'éclairage efficace (LED)
- Panneaux photovoltaïques sur le toit - 200'000 kWh/an

Maison olympique & SNBS

Environnement – points forts



- Chantier exemplaire (bruit, air, sol, gestion des déchets)
- Utilisation de matériaux sans polluant
- Réutilisation des «eaux grises»
- Accessibilité des transports publics – nouvelle ligne de bus
- Concept de gestion des déchets pour le bâtiment
- Plan de mobilité
- Concept paysage



- La Maison Olympique, un bâtiment durable dans sa planification, sa construction et son exploitation
 - Exemplarité illustrée par l'obtention des labels LEED et Minergie-P
 - Motivation pour participer à la phase test et obtenir le label SNBS Platinum
- Expérience dans le cadre de la phase pilote
 - Beaucoup de justificatifs étaient déjà disponibles
 - La recherche du label SNBS Platinum ne permet pas de «laisser tomber» un thème ou plusieurs indicateurs



Merci de votre attention